

# HÖLZER



## FURNIERE UND MASSIVHOLZ



Buche



Esche



Eiche



Eiche aufgehellt



Nussbaum



Iroko (S 40 / S 1040  
"Thonet All Seasons")

# BEIZTÖNE

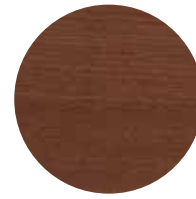
## BEIZTÖNE I



Buche Natur  
TP 17



Aufgehellt  
TP 107



Nussbaum  
TP 24



Kirschbaum  
TP 44



Mahagoni  
TP 34



Dunkelbraun  
TP 89



Schwarz  
TP 29

## BEIZTÖNE II



Dunkelblau  
TP 259



Taubenblau  
TP 257



Himmelblau  
TP 250



Schilfgrün  
TP 262



Graugrün  
TP 269



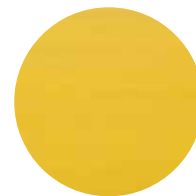
Schwarzblau  
TP 295



Schwarzrot  
nach RAL 3007



Schwarzgrau  
nach RAL 7021



Zitronengelb  
nach RAL 1012



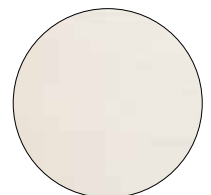
Olivgrün  
nach RAL 6003



Korallrot  
TP 233



Rostrot  
TP 239



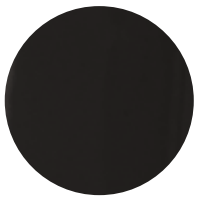
Weiß lasiert  
TP 200

# LACKE

## HOCHGLANZLACK

Das elegante Programm 118 von Sebastian Herkner erhält ein edles Finish: sechs ausdrucksstarke Hochglanzfarben, die dem Möbel eine luxuriöse Optik verleihen. Durch natürlichen Lichteinfall entstehen einzigartige Reflexe. Die schlichte Eleganz des Entwurfs wird dadurch noch stärker hervorgehoben. Lack hat Objekten schon immer das gewisse Etwas und den Hauch des Besonderen verliehen: „Lack verkörpert Geschichte, Kultur und Stil, er verleiht dem Objekt Tiefe“, so Sebastian Herkner. Dank der verschiedenen Farbvarianten und des High-Gloss-Finish wird der 118 zu einem optischen Highlight in jedem Raum.

Hochglänzende Oberflächen sind besonders empfindlich gegenüber äußeren Einflüssen (z. B. Hosennieten, Stoßbelastungen usw.). Derartige Gebrauchsspuren werden auf glänzenden Oberflächen stärker wahrgenommen und können als störend empfunden werden. Wir empfehlen einen sehr umsichtigen Umgang mit diesem Möbel und raten vom Einsatz im Objekt-/Contract-Bereich ab. Schadensersatzansprüche aufgrund von Oberflächenbeschädigungen können nicht geltend gemacht werden.



Schwarz  
(nur für 118)



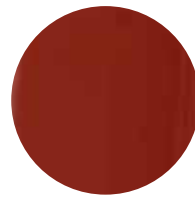
Dunkelblau  
(nur für 118)



Mint  
(nur für 118)



Altrosa  
(nur für 118)

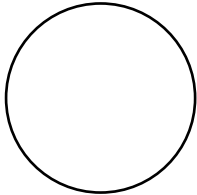


Dunkelrot  
(nur für 118)

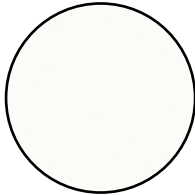


Dunkelbraun-Violett  
(nur für 118)

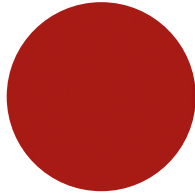
## DECKLACK



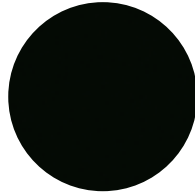
Coolwhite  
TS 9015



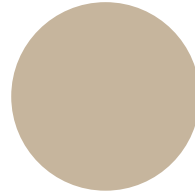
Reinweiß  
RAL 9010



Tomatenrot  
RAL 3013

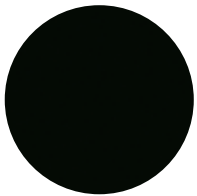


Tiefschwarz  
RAL 9005

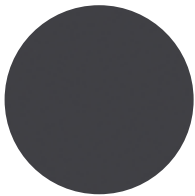


Warmgrau  
TS 3005

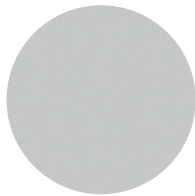
## PULVERBESCHICHTUNG METALL



Tiefschwarz nach  
RAL 9005



Anthrazitgrau nach  
RAL 7016



Weißaluminium nach  
RAL 9006

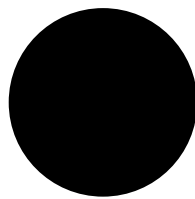
# CLASSICS IN COLOUR

## CLASSICS IN COLOUR

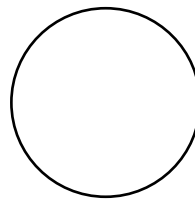
Farbige Gestelle liegen voll im Trend und sind aus den heutigen Wohnbereichen nicht mehr wegzudenken. Unsere Stahlrohrfarben bieten eine zeitgemäße und gelungene Übersetzung der Klassiker in die Gegenwart. Eine Auswahl dieser Klassiker, wie der Satz-tisch B 9 (Design Marcel Breuer) oder der Freischwinger S 43 (Design Mart Stam), ist in vier Gestellfarben erhältlich: Tiefschwarz, Reinweiß, Tomatenrot, und Warmgrau.

Wählen Sie aus der großen Vielfalt unserer Materialien und Oberflächen und erstellen Sie Ihre persönliche und individuelle Kombination.

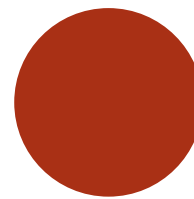
**Die Druckfarben verfälschen die gezeigten Materialien und Stoffe, leichte Farbabweichungen gegenüber dem Original sind möglich. Änderungen behalten wir uns vor.**



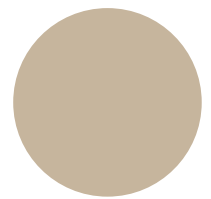
Tiefschwarz  
RAL 9005



Reinweiß  
RAL 9010



Tomatenrot  
RAL 3013



Warmgrau  
TS 3005



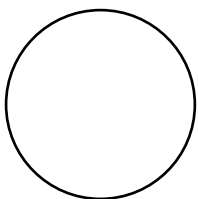
# THONET DUR

Samtweich, sinnlich, spiegelglatt – das hochwertige Oberflächenmaterial ThonetDur® bietet nicht nur optimalen Schutz für langlebige Holzmöbel von Thonet, sondern macht sie auch zum haptischen Erlebnis. Auch optisch entsteht aufgrund des seidenmatten Looks der Eindruck einer geschmeidigen Oberfläche. Der 1,2 mm dicke

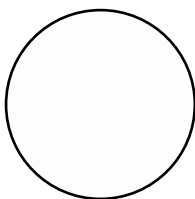
Schichtstoff ist, anders als bei diesem Material üblich, durchgefärbt. ThonetDur® gibt es in den Ausführungen Cool White, White und Deep Black. Die Kante der Holzoberfläche ist sowohl mit dem Schichtstoff als auch in Nussbaum oder Eiche geölt erhältlich.



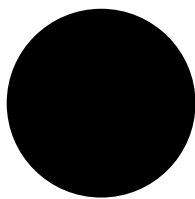
## THONET DUR



Cool White



White (RAL 9010)



Deep Black (RAL 9005)

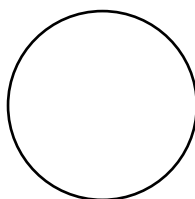
## KANTEN



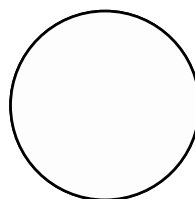
Nussbaum geölt



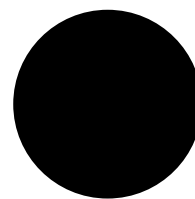
Eiche geölt



Cool White



White (RAL 9010)



Deep Black (RAL 9005)

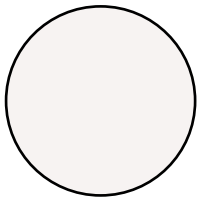
# SCHICHTSTOFFE

HPL-Schichtstoff ist ein duroplastisches Produkt und besteht aus mehreren Papierbahnen, die mit Harz imprägniert sind und unter Hitze und hohem Druck zu einer homogenen Platte verpresst werden. Melaminharz getränktes Dekorpapier und ein transparentes Overlay ergeben eine stoß-, kratz- und abriebfeste Oberfläche. Weitere Eigenschaften sind Hitze- und Lichtbeständigkeit, Desinfizierbarkeit und Beständigkeit gegen Chemikalien. Schichtstoffe sind leicht zu pflegen. Die Platten aus Vollkernschichtstoff haben eine sichtbare schwarze Kante. Auf Anfrage verarbeiten wir zudem den Schichtstoff Fenix.

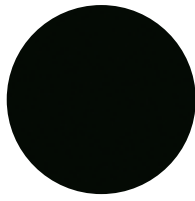
Die gezeigten Schichtstoffe bilden nur eine Auswahl der Kollektion ab. Es stehen 140 Uni-Dekore sowie 40 Holzreproduktionen zur Verfügung.

**Die Druckfarben verfälschen die gezeigten Materialien, leichte Farbdifferenzen zum Original sind möglich. Änderungen behalten wir uns vor.**

## FENIX

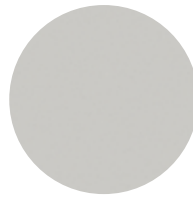


Weiß

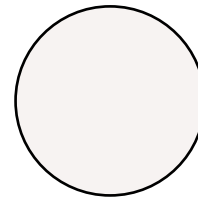


Schwarz

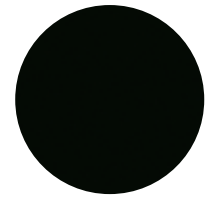
## SCHICHTSTOFF



Hellgrau



Weiß



Schwarz

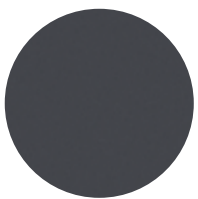
# POLYPROPYLEN

Dieses Material gehört zu den chemisch schwer angreifbaren Kunststoffen. Die Lichtechtheit beträgt 7 – 8. Das Material ist resistent gegen UV-Abbau. Polypropylen ist uneingeschränkt recyclingfähig und kann problemlos thermisch verwertet werden.

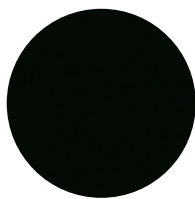
Ab einer Bestellmenge von 100 Stück sind auf Anfrage auch weitere Farben nach RAL erhältlich.

**Die Druckfarben verfälschen die gezeigten Materialien und Stoffe, leichte Farbabweichungen gegenüber dem Original sind möglich. Änderungen behalten wir uns vor.**

## POLYPROPYLEN S 360

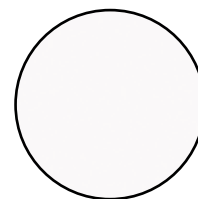


RAL 7016  
Anthrazitgrau  
(nur für S 360)

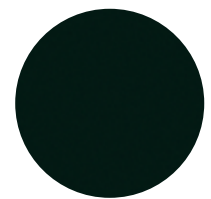


RAL 9005  
Schwarz  
(nur für S 360)

## POLYPROPYLEN S 160, S 180, S 260



RAL 9003  
Signalweiß  
(nur für S 160, S 180  
und S 260)



RAL 7021  
Schwarzgrau  
(nur für S 160, S 180  
und S 260)